

SERVICE JEUNESSE

# MAISON DES JEUNES

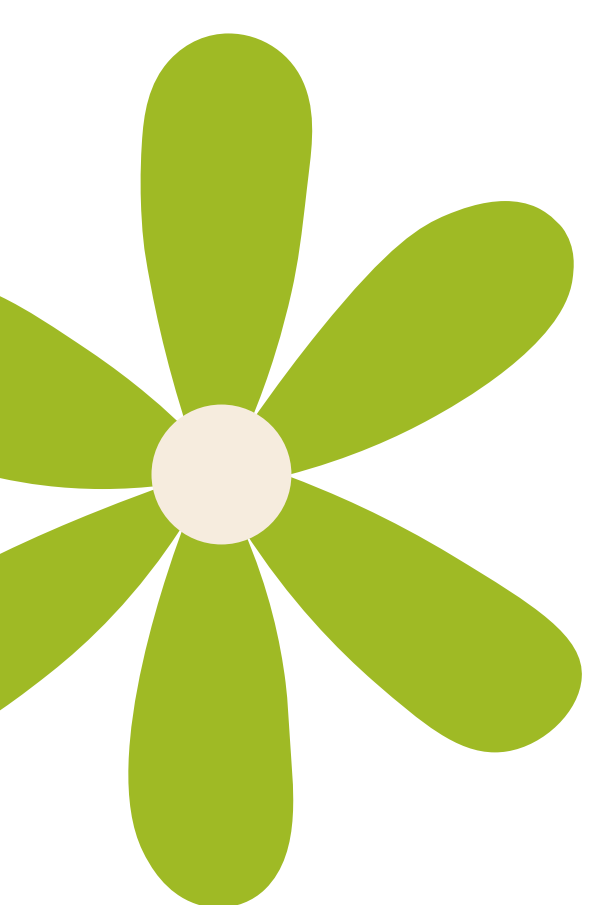
PROGRAMME VACANCES &  
ACCUEIL LIBRE

DU 13 au 24 avril 2026



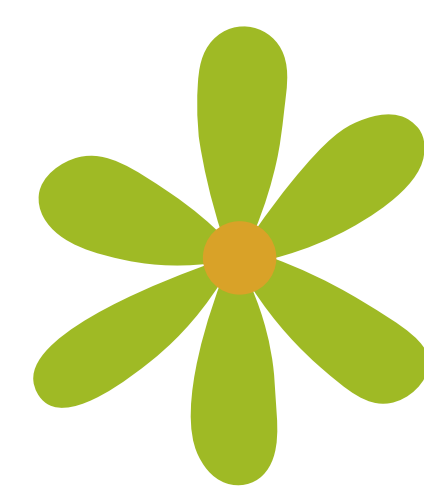
PRINTEMPS  
2026

Inscriptions sur l'Espace famille  
à partir du lundi 30 mars 18h30



# DU 13 AU 17 AVRIL

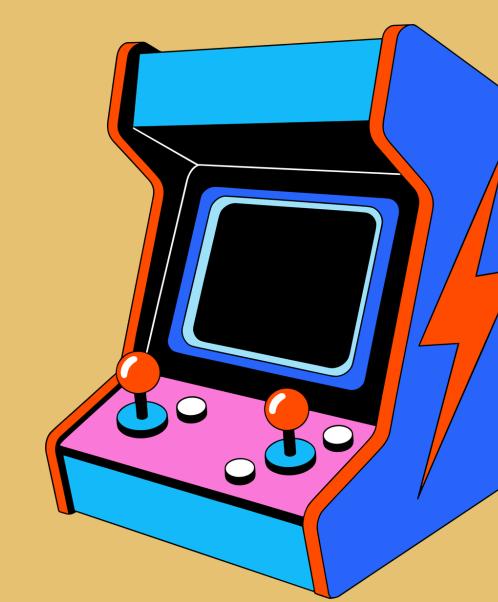
LES HORAIRES INDIQUÉS SONT LES HORAIRES DE RENDEZ-VOUS !



Lundi 13 avril

Game joy - salle d'arcade au Mans

16 places / 13h30-16h30



Mardi 14 avril

"Future of tech"

Jeu de société des Promeneurs du Net

Crée ton équipe sur les métiers de la technologie !

24 places - 14h/16h30



Mercredi 15 avril

Shopping à l'Atoll Angers

16 places - 10h/17h30

Prévoir pique-nique



Jeudi 16 avril

Crochet

10 places - 14h/16h30

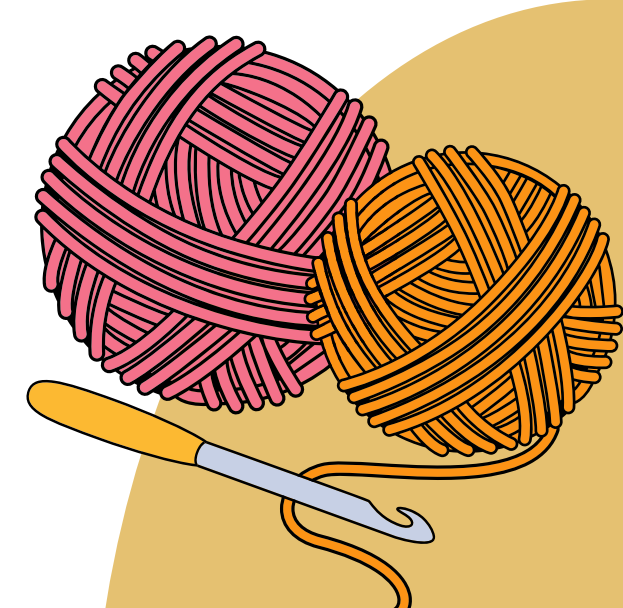
Masque 3D

10 places - 14h/16h30

"Soirée 8-13 ans - ALSH/MDJ"

16 places - 18h/22h

(Repas fourni par la MDJ)



**PAS DE RETOUR EN  
MINIBUS !**

Vendredi 17 avril

Ouverture libre MDJ

16 places - 14h/18h30

Match le Mans FC à 20h

16 places - 18h30/23h

(Prévoir pique-nique)



Rendez-vous des activités à la Ruche (sauf indications particulières).

En vous inscrivant à une activité extérieure, vous vous inscrivez **automatiquement dans le minibus.**

Chaque retour de sortie en soirée (après 21h) se fera directement au domicile en minibus dans la mesure du possible (sauf extérieur commune).

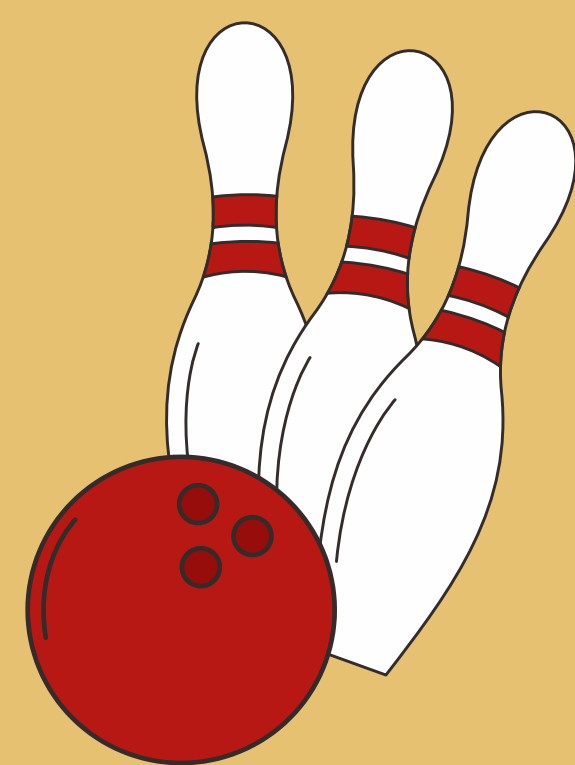




# DU 20 AU 24 AVRIL

LES HORAIRES INDIQUÉS SONT LES HORAIRES DE RENDEZ-VOUS !

Lundi 20 avril



**Accrobranche Tépacap**

16 places - 13h30/17h15

**"Soirée MDJ 14-17 ans"**

**Burger King (paye ton repas) + Bowling**

16 places - 18h/21h30



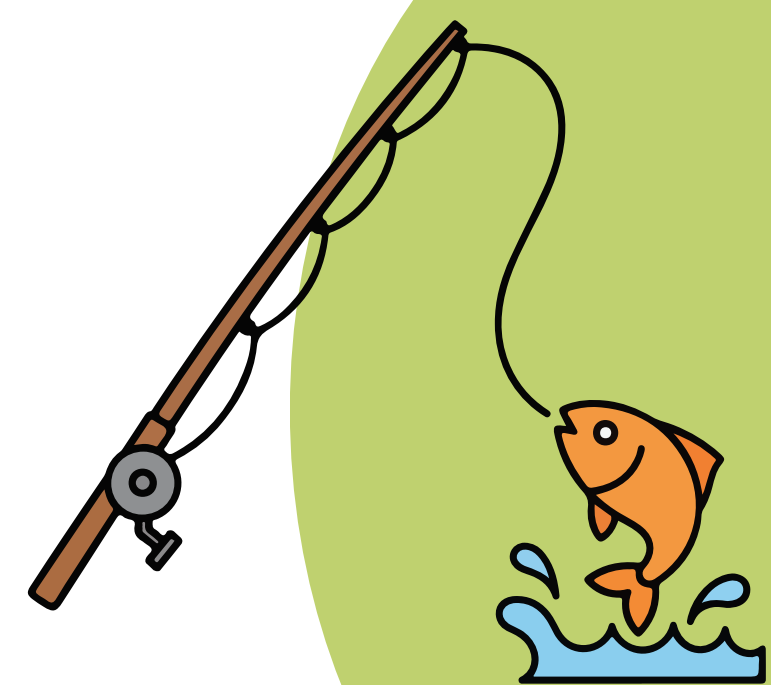
mardi 21 & mercredi 22 avril

**Mini-séjour pêche**

12 places - initiation pêche au coup, lancer, carpe.

Rdv le mardi 21 à la MDJ à 9h et retour le mercredi 17h

(Prévoir pique nique du mardi midi - Hébergement en tente)



Mardi 21 avril

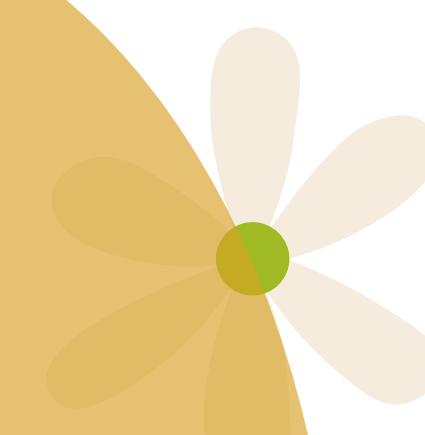
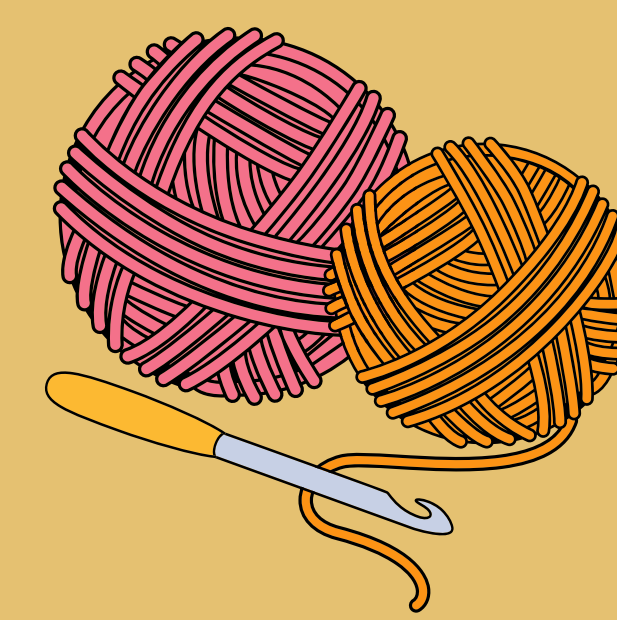
**Crochet**

10 places - 14h/16H30

**Veillée Loup garou avec le mini séjour au plan d'eau**

8 places - 18h/23h

Repas fourni par la MDJ

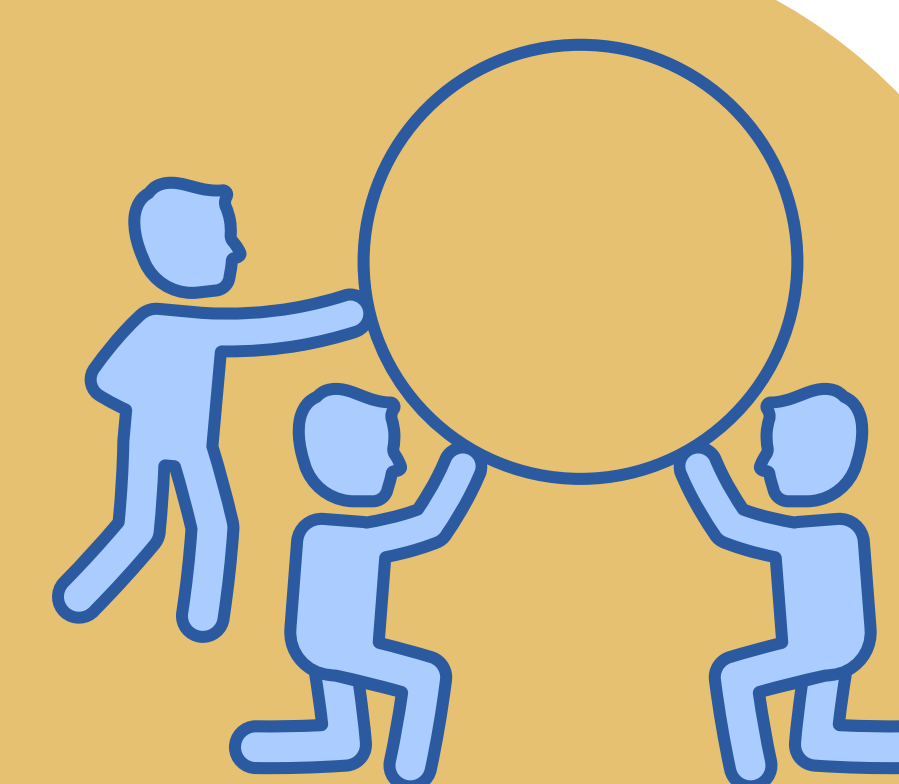


Mercredi 22 avril

**Kin Ball**

12 places - 14h/16h

Rdv au gymnase

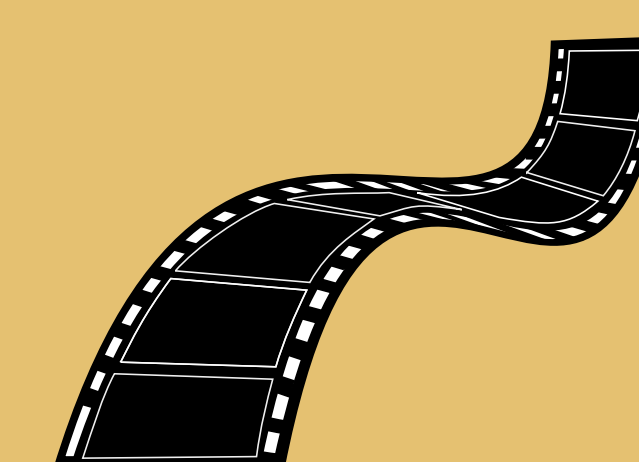


Jeudi 23 avril

**Cinéma CGR**

16 places -

horaires à définir en fonction des films (début d'après-midi, vers 13h30)



Vendredi 24 avril

**Prépa goûter**

10 places - 14h/16h

**Goûter de fin de vacances**

16 places - 16h/17h30



# TARIFS ET INSCRIPTIONS

ACTIVITES	Quotients familiaux						
	A	B	C	D	E	F	Hors Yvré
Adhésion mi-annuelle	5.41	6.49	8.12	8.66	9.2	9.74	13.54
"Future of tech" créer ton jeu, crochet, masque 3 D, soirée 8/13 ans, Kin ball, prépa gouter & gouter	Gratuit pour les adhérents						
Activités forfait : Shopping à l'Atoll	0.53	1.59	2.65	3.71	5.3	5.83	6.36
Game joy	3.4	5.1	6.8	8.5	10.2	11.9	17
Match le mans FC	Tarifs en cours						
Accrobranche	3.8	5.7	7.6	9.5	11.4	13.3	19
Bowling	3	4.5	6	7.5	9	10.5	15
Cinéma	1.3	1.95	2.6	3.25	3.9	4.55	6.5
Mini séjour pêche	10	15	20	25	30	35	50

Si vous n'avez jamais adhéré, il faut remplir un dossier d'inscription à la Ruche (38 rue Sainte Marie à Yvré) et régler l'adhésion qui est calculée en fonction du quotient familial. Pour la période de janvier à fin juin 2026 elle est mi-annuelle.

**Pour s'inscrire** aux activités, plusieurs options : Dès le **lundi 30 mars à 18h30**, il sera possible de s'inscrire **UNIQUEMENT** sur **l'Espace famille**.

- A partir du **mardi 31 mars** :

\* Par email à [mdj@yvreleveque.fr](mailto:mdj@yvreleveque.fr)

\* En se rendant à la MDJ située à la Ruche selon les horaires d'ouverture.

\* Par téléphone au 07.70.09.06.64 (appel ou SMS).

## REGLEMENT DES ACTIVITES :

Vous recevrez un avis de sommes à payer des activités seulement après la période de vacances concernée.

Moyen de paiement : Prélèvement automatique (fournir un RIB) (autres paiements s'adresser au Trésor Public).

Depuis le 1er Septembre 2022 plus aucun paiement n'est accepté en mairie.

Pour plus de renseignements sur la facturation contacter le : 02.43.89.54.55

## - INFORMATIONS/RENSEIGNEMENTS -

A la Ruche sur les horaires d'ouverture

Par téléphone au 07.70.09.06.64 ou au 06.42.45.68.39

Par mail à [mdj@yvreleveque.fr](mailto:mdj@yvreleveque.fr) ou [paulinelbc@yvreleveque.fr](mailto:paulinelbc@yvreleveque.fr)

