

SERVICE JEUNESSE

MAISON DES JEUNES

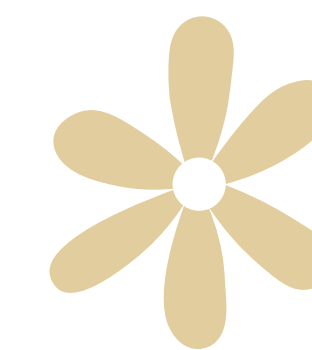
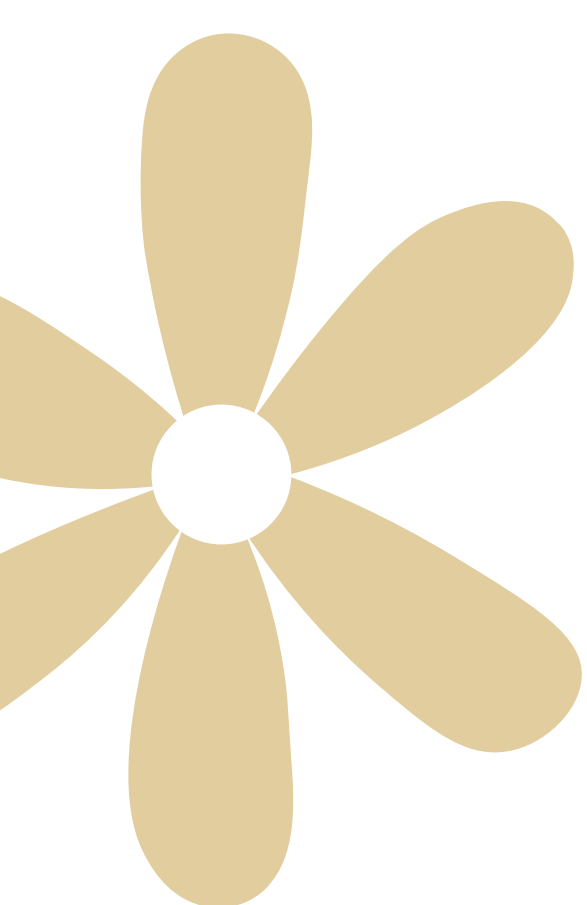
PROGRAMME VACANCES
& ACCUEIL LIBRE

Du 06 au 24 juillet 2026 &
du 17 au 28 août 2026

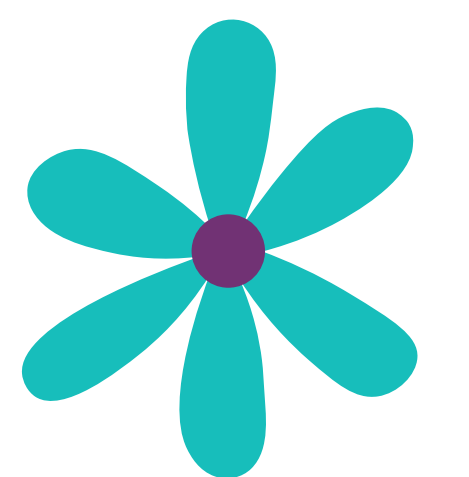


ÉTÉ
2026

Inscriptions sur l'espace famille à partir
du lundi 22 juin à 18h30



DU 06 AU 10 JUILLET



LES HORAIRES INDiquÉS SONT LES HORAIRES DE RENDEZ-VOUS !

Lundi 06 juillet

Laser tag - Tépacap
16 places - 14h45/17h



Match coupe du monde + BBQ
(8ème de finale)
24 places - 20h30/23h

PAS DE RETOUR EN
MINIBUS !

Mardi 07 juillet

Wake paradise + domaine du Houssay
16 places - 10h30/17h30
Prévoir pique-nique, casquette, gourde



TEST AISANCE
AQUATIQUE
OBLIGATOIRE

Ouverture du local - Propose ton activité sur Yvré
12 places - 14h/17h30

Mercredi 08 juillet

Atelier Bougies

10 places - 14h30/17h

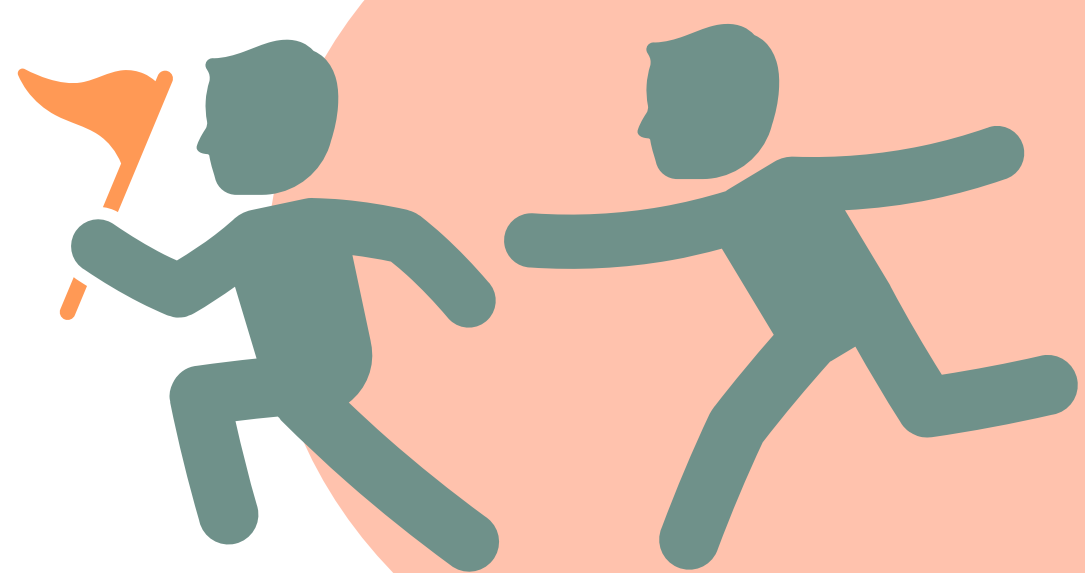


Cuisine + Soirée 14-17 ans "film & repas"
16 places - 17h30/22h00

PAS DE RETOUR EN
MINIBUS !

Jeudi 09 juillet

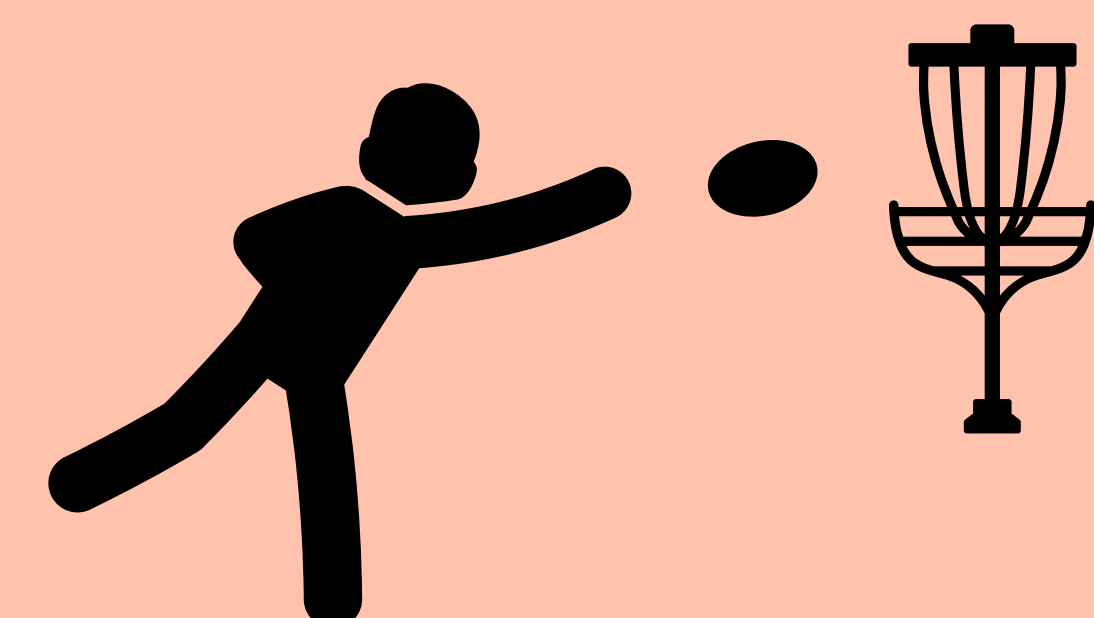
Capture de drapeau - Arche de la nature
16 places - 14h/17h



Vendredi 10 juillet

Disc golf

8 places - 14h/17h



Coupe du monde des espaces jeunes
"tournoi de foot à Coulainnes"

8 places - 9h15/17h30

(Repas fourni)





DU 13 AU 17 JUILLET

LES HORAIRES INDICQUÉS SONT LES HORAIRES DE RENDEZ-VOUS !



Une soirée MDJ sera proposée dans la semaine en fonction de la programmation des "Soirs d'été"
8 places - 19h/22h (horaires pouvant évoluer)



Lundi 13 juillet

Cyanotype

Procédé photographique
12 places - 14h/16h

Mardi 14 juillet

FÉRIÉ ... CHACUN CHEZ SOI 😊

Mercredi 15 juillet

Journée pêche & jeux

16 places - 10h/16h30
Prévoir pique-nique, gourde & casquette

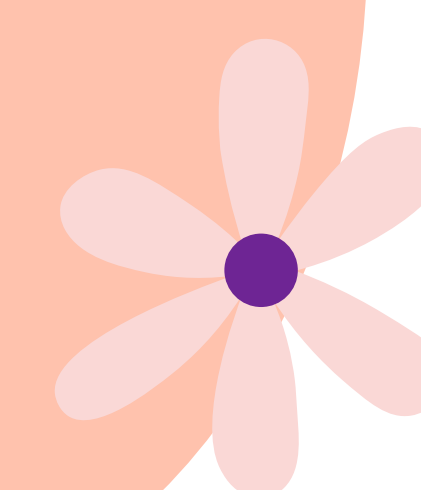


Jeudi 16 juillet

**Le Mystère des Faluns (voyage troglodytique)
& baignade à la Monnerie (La Flèche)**

8 places - 9h15/17h30
Prévoir pique-nique, gourde & casquette

TEST AISANCE
AQUATIQUE
OBLIGATOIRE



Vendredi 17 juillet

Cinéma

8 places
Film & horaires à déterminer



Rendez-vous des activités à la Ruche (sauf indications particulières).



En vous inscrivant à une activité extérieure, vous vous inscrivez **automatiquement dans le minibus.**



Chaque retour de sortie en soirée (après 21h) se fera directement au domicile en minibus dans la mesure du possible (sauf extérieur commune).



DU 20 AU 24 JUILLET

LES HORAIRES INDiquÉS SONT LES HORAIRES DE RENDEZ-VOUS !

Lundi 20 juillet

Shopping à l'Alma de Rennes

8 places - 9h30/18h

Prévoir pique-nique



Mardi 21 juillet

Prépa soirée film à la Ruche

(courses pour le repas du soir + cuisine)

8 places - 16h/19h



Soirée film

24 places - 19h/22h30

PAS DE RETOUR EN
MINIBUS !

Mercredi 22 juillet

Papéa

12 places - 10h30/16h

Prévoir pique-nique, casquette, gourde

jeudi 23 juillet

Prépa goûter

10 places - 14h/16h



Goûter de fin de vacances

16 places - 16h/17h30

Vendredi 24 juillet



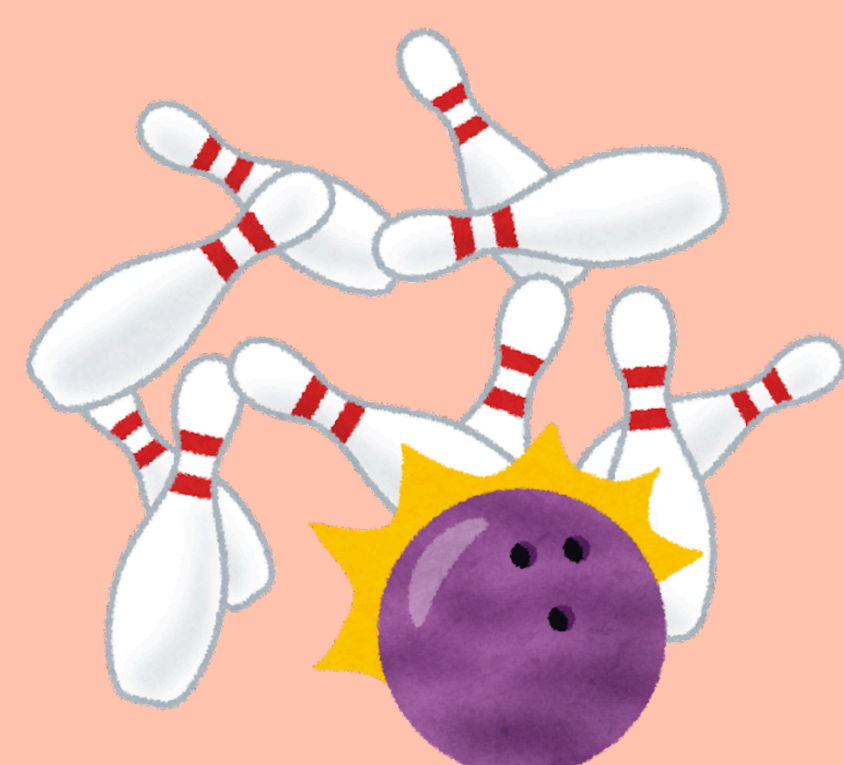
Crochet/couture

10 places - 13h30/16h30



DU 17 AU 21 AOÛT

LES HORAIRES INDICQUÉS SONT LES HORAIRES DE RENDEZ-VOUS !



Lundi 17 août

Water Challenge

Défis en équipe autour de l'eau
Prévoir tenue adaptée et recharge
24 places - 14h/16h30



Bowling au Speed park

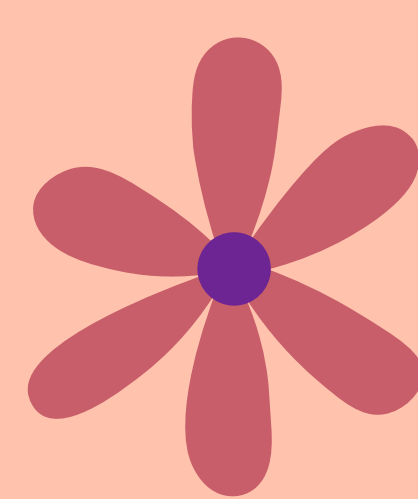
16 places - 19h/21h30



Mardi 18 août

Les Archers de la nature

Balade et tir à l'arc dans les bois
16 places - 13h45/16h30



Mercredi 19 août

Les Expert Yvré

"Géocach' & défis"

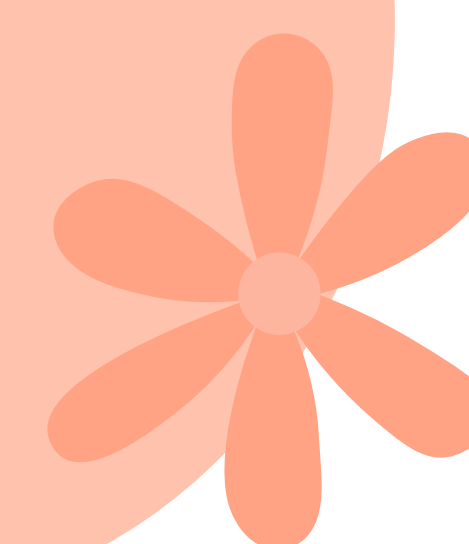
Prévoir pique-nique, casquette, gourde
24 places - 14h/16h30



Jeudi 20 août

Journée pêche & jeux

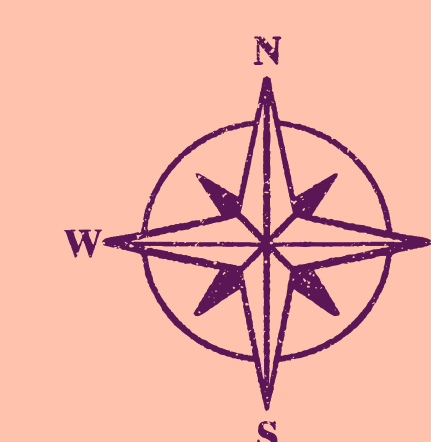
Prévoir pique-nique, casquette, gourde
16 places - 10h/16h30



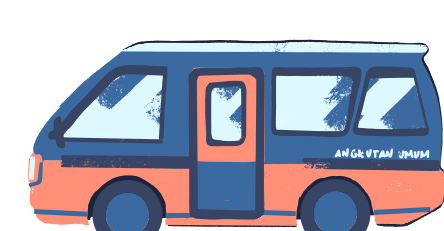
Vendredi 21 août

Journée Koh Lanta

Prévoir tenue appropriée, pique-nique, casquette, gourde
16 places - 10h/17h



Rendez-vous des activités à la Ruche (sauf indications particulières).



En vous inscrivant à une activité extérieure, vous vous inscrivez **automatiquement dans le minibus.**



Chaque retour de sortie en soirée (après 21h) se fera directement au domicile en minibus dans la mesure du possible (sauf extérieur commune).

DU 24 AU 28 AOÛT

LES HORAIRES INDICQUÉS SONT LES HORAIRES DE RENDEZ-VOUS !

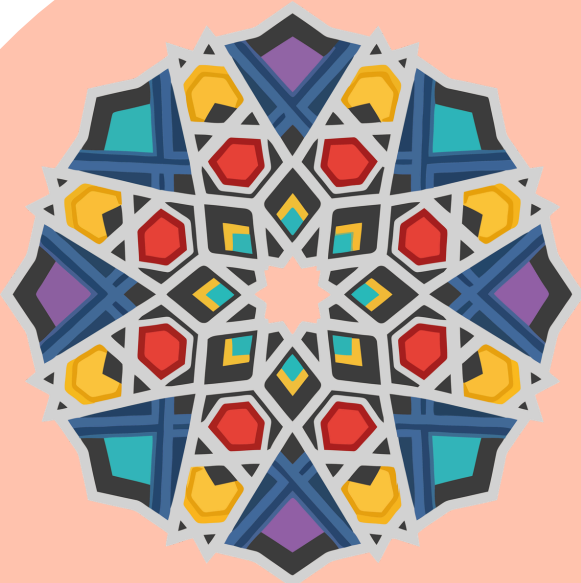


TEST AISANCE
AQUATIQUE
OBLIGATOIRE

Lundi 24 août

Journée Canoë
9h30/17h

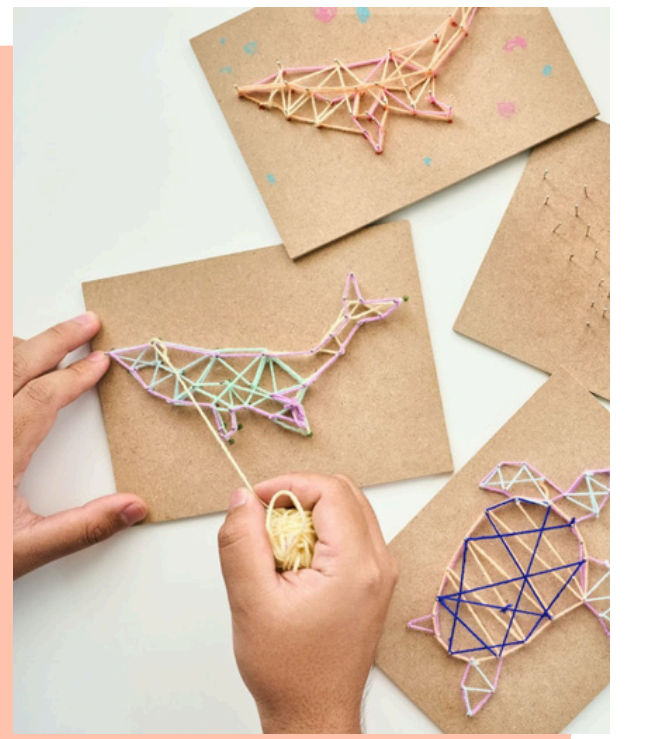
Prévoir pique-nique, casquette, gourde



Mardi 25 août

Petit déjeuner & activité manuelle
"String art & mosaïque"

C'est le matin, on mange et on s'active tranquille tout en bricolant
12 places - 9h30/12h30



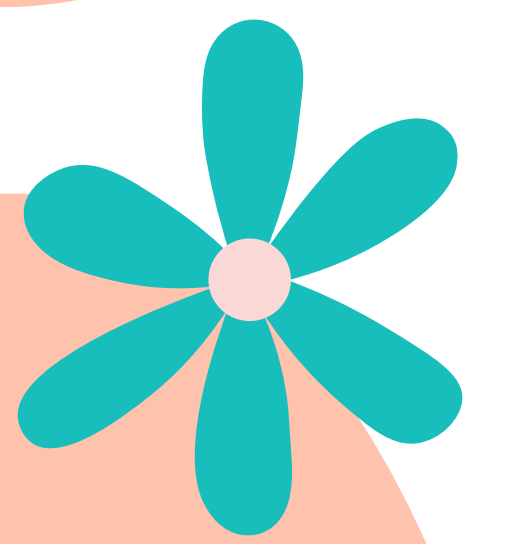
Mercredi 26 août

Murder party à Tépacap
Enquête dans les bois
16 places - 15h15/17h30

Soirée Mercredi tout est permis
24 places - 19h/22h30

Le décor ne sera pas penché mais la rigolade sera là
Prévoir son repas

PAS DE RETOUR EN
MINIBUS !



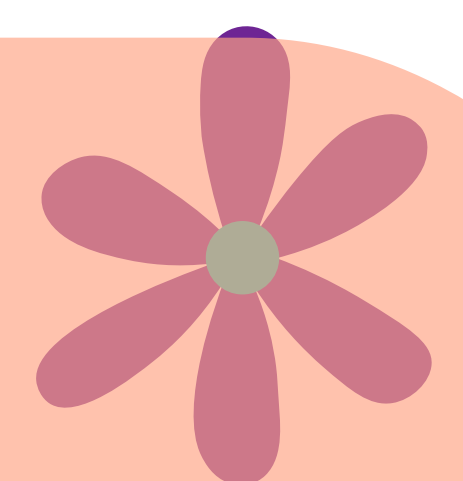
Jeudi 27 août

Zoo de Beauval
16 places - 9h/18h

Prévoir pique-nique, casquette, gourde

Vendredi 28 août

Prépa goûter
10 places - 14h/16h
Goûter de fin de vacances
16 places - 16h/17h30



TARIFS

Remise de 10% pour 2 enfants de la même famille inscrits sur la même période

ACTIVITES	Quotients familiaux						Hors Yvré
	A	B	C	D	E	F	
	< 330	330 ≤ QF < 660	660 ≤ QF < 992	992 ≤ QF < 1250	1250 ≤ QF < 1500	≤ 1500	tarif unique
Adhésion annuelle de juillet à juin	Facturée sur le mois de septembre avec la nouvelle tarification de de la rentrée						
<ul style="list-style-type: none"> BBQ/coupe du monde, proposes ton activité, atelier bougie, cuisine/soirée 14/17 ans, capture de drapeau, disc golf, cyanotype, journée pêche, crochet/couture, prépa soirée/film, prépa gouter/gouter, water challenge, réalisation d'un mini film, Les expert Yvré, journée koh lanta, petit dej/activités manuelles, soirée Mercredi Tout Est Permis 	Gratuit pour les adhérents						
Activités forfait : Coupe du monde des local jeunes, shopping à l'Alma, Papéa, Le Mystère des Faluns, cinéma	0.53	1.59	2.65	3.71	5.3	5.83	6.36
Laser tag, Les Archers de la nature	3	4.5	6	7.5	9	10.5	15
Wake paradise	4.2	6.3	8.4	10.5	12.6	14.7	21
Bowling	2	3	4	5	6	7	10
Canoë	5	7.5	10	12.5	15	17.5	25
Murder party en extérieur	2.4	3.6	4.8	6	7.2	8.4	12
Zoo de Beauval	3.6	5.4	7.2	9	10.8	12.6	18

RÈGLEMENT DES ACTIVITÉS :

- Vous recevrez un avis de sommes à payer des activités seulement après la période de vacances concernée.
- Moyen de paiement : Prélèvement automatique (fournir un RIB), autres paiements s'adresser au Trésor Public.
- Depuis le 1er Septembre 2022 plus aucun paiement n'est accepté en mairie.
- Pour plus de renseignement sur la facturation contacter le 02.43.89.54.55



INSCRIPTIONS/ADHÉSIONS



Attention, nous repartons sur une nouvelle année donc nouvelle adhésion !!

La facturation de celle-ci sera effectuée fin septembre avec la nouvelle tarification de la rentrée!

Pour les jeunes qui effectuent leur 1ère adhésion à la MDJ, il faut :

- 1/ Remplir un dossier d'inscription à la Ruche - 38 rue Sainte Marie à Yvré sauf si l'enfant à déjà une inscription sur l'espace famille, il faudra juste le mettre à jour. Une fois l'inscription validée, l'adhésion est calculée en fonction du quotient familial et sera facturée.



Attention, le dossier doit être complet pour être validé et avoir l'accès aux inscriptions sur l'espace famille !

(QF, autorisations, fiche sanitaire, vaccins, assurance)

- 2/ Faire la demande d'accès sur l'espace famille pour la période des vacances concernée en amont : **MDJ été 2026**. Une fois la demande validée, vous pourrez accéder au calendrier des activités et faire les inscriptions le **lundi 22 juin 18h30**, jour d'ouverture de celles-ci.

N'hésitez pas à faire des **tests au préalable** et **ne pas attendre le jour des inscriptions !**

POUR L'INSCRIPTION AUX ACTIVITÉS, PLUSIEURS OPTIONS :

Dès le **lundi 22 juin à 18h30**, il sera possible de s'inscrire **UNIQUEMENT** sur l'espace famille.

A partir du **mardi 23 juin** :

- Par email à mdj@yvreleveque.fr ou paulinelbc@yvreleveque.fr
- En se rendant au service jeunesse situé à la Ruche selon les horaires d'ouverture.
- Par téléphone au 07.70.09.06.64 ou au 06.42.45.68.39 (appel ou SMS).

Nous rappelons que toute annulation à **moins d'une semaine de l'activité sera facturée** (sauf pour raison médicale par exemple).

Pour les activités gratuites un forfait annulation de 5€ sera appliqué.

- INFORMATIONS/RENSEIGNEMENTS -

A la Ruche sur les horaires d'ouverture

Par téléphone au 07.70.09.06.64

Par mail à mdj@yvreleveque.fr ou paulinelbc@yvreleveque.fr

